

WIGWAM

NEWS



DIVENTA RESILIENTE!

**PARTECIPA CON NOI
E SOSTIENI LA RETE DELLE
COMUNITA' LOCALI WIGWAM**

Quote associative 2024

- Socio Ordinario € 25,00
- Socio Sostenitore € 100,00
- Socio Sostenitore Ente € 300,00

c/c Postale n. 69120327 intestato a Wigwam APS Italia o con bonifico a IBAN IT86X0760112100000069120327 BIC/SWIFT BPPIITRRXXX

Scegli Wigwam per il tuo **5 per mille**

92061130289



Leonardo Scarpa
di anni 13
di Venezia

Lavoro candidato
al Premio Wigwam
Stampa Italiana 2024
Giovani comunicatori
per Comunità resilienti
→ info@wigwam.it



**Convitto Nazionale
"Marco Foscarini"
di Venezia**



**GENERAZIONE ZETA
Giovani Reporter**



**La Comunità Locale
Wigwam di Venezia**

L'INTELLIGENZA ARTIFICIALE, E' MINACCIA O UNA OPPORTUNITA'?

L'AI non è solo computer più potenti, ma qualcosa di molto più avanzato come Chat, GPT, Mid Journey, Stable Diffusion, Bing, Gemini e altre tecnologie di punta

Nel pensare bene quale delle tracce scegliere, non a caso la mia scelta è ricaduta su di un argomento che abbiamo affrontato durante il corso dell'anno scolastico in alcune materie come Tecnologia, Scienze e Italiano nella parte della letteratura inerente alla narrativa della Fantascienza.

Il mio interesse verso questo ormai complesso argomento è molto intenso e così, quando a Scuola esso si è presentato, sono state molte le domande che ho posto ai miei insegnanti perché è davvero importante, per me, ricevere risposte che possano darmi delle certezze ai miei tanti perché. Da tempo quest'argomento mi affascina e mi tra-

scina a profonde e lunghe ricerche e così ho deciso di dedicare proprio all'AI questo mio elaborato.

Bene, dopo questa introduzione non mi resta che iniziare. Beh, la prima cosa da dire che siamo nel 2024, un anno che è proiettato alla normalità anche se ancora forse ne risente dei precedenti in cui ci sono delle forti conseguenze della Pandemia globale che sicuramente ha cambiato il nostro modo di vivere. Se poi a ciò aggiungiamo che ci sono in atto delle guerre e dei conflitti militari e profondi problemi religiosi, allora questo scenario di vita diventa ancora più complicato.

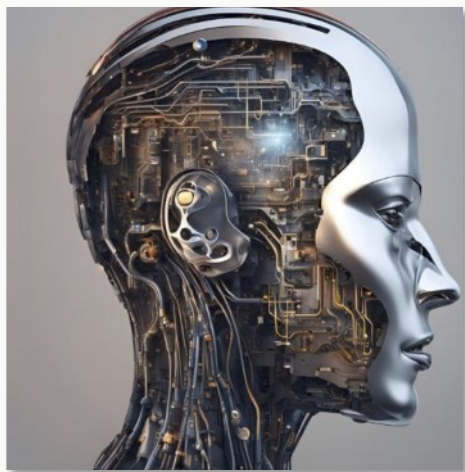
Cosa c'entra l'AI in tutto questo? In-



INTELLIGENZA ARTIFICIALE

MINACCIA O OPPORTUNITA'?





**Intelligenza Artificiale
pensa e decide**

tanto bisogna sottolineare che l'AI non è soltanto riferito a computer sempre più veloci e potenti, ma si tratta di qualcosa di molto più avanzato come: Chat, GPT, Mid Journey, Stable Diffusion, Bing, Gemini e altre tecnologie di punta. Tutto questo purtroppo ancora non sappiamo davvero cosa significhi realmente e che impatto avrà sull'umanità e sulla società. Di sicuro una cosa è certa: il mondo è già cambiato anche se non capiamo ancora esattamente come e verso quale direzione ci stiamo muovendo. L'AI non è più solo il nostro futuro, ma è il nostro presente e non si limita a fare cose: le pensa e le decide. Proprio questo forse ci deve intanto incominciare a far riflettere profondamente. Quando una macchina inizia a pensare e prendere decisioni, dobbiamo chiederci se essa rappresenta una minaccia o un aiuto per noi esseri umani.

Ebbene la risposta coinvolge molti settori quali: l'automazione del lavoro o la gestione dei dati, l'etica, la morale, la normativa e le singole leggi, la didattica, la

scienza, la sanità, insomma il suo impatto ricade sull'esistenza e sul vivere quotidiano di noi tutti. Il caso ha voluto che ho incontrato il Sig. Paolo, il miglior amico di vecchia data di mio padre, che è un divulgatore scientifico, il quale sta scrivendo un libro proprio sull'Intelligenza Artificiale. Così ne ho approfittato per coinvolgerlo in molte mie domande.

Rispondendomi ha mi ha fatto capire che non ci sono ancora risposte definitive, perché il settore in questione è in continua evoluzione e che ci stiamo incanalando a percorrere un viaggio che ci porterà a rispondere sempre di più a domande di ogni tipo. La prima in assoluto è: cosa significa vivere con l'AI nella nostra vita quotidiana? Beh, se pensiamo al traffico automobilistico caotico di moltissime città del mondo, le auto a guida autonoma potrebbero diventare la norma, eliminando la necessità di conducenti umani si potranno drasticamente gli incidenti causati da errori umani. Però cosa succederebbe se queste macchine dovrebbero prendere decisioni



Intelligenza Artificiale nel settore lavoro può sostituire l'uomo



**Intelligenza Artificiale
è una forma di vita?**

etiche come ad esempio: scegliere tra due opzioni entrambe dannose? Ovvero decidere se investire un gruppo di pedoni o sterzare e far morire chi è nella macchina facendolo cadere da un cavalcavia? Un altro esempio è quello degli ospedali.

L'AI potrebbe rivoluzionare il settore medico, aiutando i medici a diagnosticare malattie con maggiore precisione e a sviluppare trattamenti personalizzati o fare operazioni chirurgiche sempre più perfezionate e meno invasive, ma anche può ledere la privacy e quindi come si potrà assicurare che le decisioni mediche prese dall'AI siano trasparenti e comprensibili per i pazienti? Il Sig. Paolo mi ha anche detto che ci sono anche altre questioni più complesse come quelle legate alla linguistica e alla semantica e quindi alla nostra percezione di noi stessi, quando la maggior parte delle cose che leggeremo e vedremo saranno create da una macchina che non può percepire l'invisibile, quanto peserà l'essenza delle



Intelligenza Artificiale come grande supporto nel settore della futura sanità

esperienze umane.

Anche nel mondo dell'arte si può dire che un'opera d'arte in genere, una poesia o una canzone che sono create da un'AI si possono davvero considerare arte? Sinceramente credo che ci siano ancora dei forti dubbi sull'AI per quale sarà il suo ruolo sull'intenzione e sull'emozione umana a riguardo della creazione artistica? Poi, quando nel futuro, l'AI supererà l'intelligenza umana si arriverà certamente a probabili cambiamenti radicali e imprevedibili nella società. Saranno davvero valide e reali le risposte date dall'AI con le relative soluzioni che comporteranno dei certi o sicuri vantaggi per l'umanità? In più siamo davvero pronti per affrontare un cambiamento di tale portata? Cosa sono i comportamenti emergenti e come può emergere una nuova forma di vita? Ecco la risposta del Sig. Paolo: *"I comportamenti emergenti sono comportamenti complessi che emergono da sistemi semplici interagenti"*.

A tal proposito possiamo dire che una macchina assume una vita autonoma quan-

do inizia a mentire o a prendere decisioni indipendenti dagli esseri umani? Tante sono le domande che vanno dalle più semplici alle più complesse e che mi girano per la testa. Gli esperti, come il Sig. Paolo, al momento, non sanno ancora dare risposte certe. Viviamo in un'epoca di grandi cambiamenti e incertezze e l'AI è al centro di molte delle nostre preoccupazioni ma anche speranze per il futuro.

Un settore molto importante in cui l'AI potrebbe incidere profondamente è il mondo del lavoro. Molti lavori che oggi richiedono l'intervento umano potrebbero essere maggiormente automatizzati con l'introduzione di un incremento di numero di robot, ma questo potrebbe ad una riduzione della forza lavoro in vari settori e di conseguenza ad una maggiore disoccupazione, ma anche liberare le persone dai lavori ripetitivi e noiosi e permetterebbe loro di dedicarsi ad attività più creative e gratificanti.

Tutto ciò sarà da approfondire con adeguate riflessioni perché la transizione non sarà facile e richiederà nuove decisioni politiche sociali ed economiche per garantire che tutti possano beneficiare dei progressi tecnologici. La cosa però che mi ha colpito di più è cosa determinerà l'applicazione dell'AI nel campo educativo. Ebbene se immaginiamo che in un futuro sistema educativo nel quale ogni studente avrà un proprio tutor virtuale che conosce le sue necessità e preferenze ne può di conseguenza

adattare l'insegnamento appropriato.

Questo potrebbe aiutare a colmare le lacune educative e fornire un'istruzione di alta qualità a tutti, indipendentemente dalle eventuali e disponibili risorse economiche o geografiche. Per ultimo non dimentico l'importanza dell'AI nella ricerca scientifica. Le capacità di calcolo avanzate dell'IA possono accelerare le scoperte in vari campi, dalla fisica alla biologia, permettendoci di risolvere problemi complessi che altrimenti richiederebbero decenni di lavoro umano. Per concludere da tutto quanto ne discende che quello dell'AI è un campo nuovo e complesso, che richiede la collaborazione tra governi, aziende e società civile alla quale dobbiamo anche aggiungere di considerare l'impatto psicologico sulla nostra società.

Ecco le mie riflessioni finali: potremmo sviluppare un senso di dipendenza o di alienazione, o potremmo abbracciare l'AI come un'estensione delle nostre capacità umane? Sicuramente l'Intelligenza Artificiale è destinata a cambiare radicalmente il nostro mondo, ma certamente spetta soltanto a noi decidere come affrontare questo cambiamento. La sfida è grande, ma anche è un'opportunità da verificare, condividere, analizzare, proporre e scegliere, sempre però da valutarlo attraverso un giusto equilibrio tra il progresso tecnologico e i valori umani ■

© Riproduzione riservata